

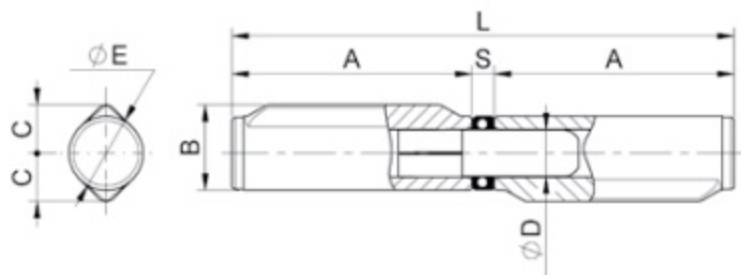
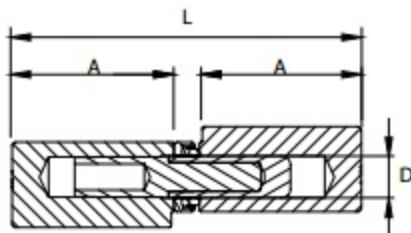
578

Cerniera "Futura" perno rinforzato e rivestito in ottone, con cuscinetto

| CODE | ART. | Misura | A | D | L | Portata - Kg Capacity - Kg |
|----------|---------|--------|----|-----|-----|-------------------------------|
| 11648410 | 578-100 | 22x27 | 45 | Ø14 | 98 | 110 |
| 11648414 | 578-140 | 18x22 | 68 | Ø10 | 142 | 150 |
| 11648415 | 578-150 | 22x27 | 70 | Ø14 | 148 | 180 |

Finishing: Zincato / Galvanized

La portata è riferita ad una coppia di cerniere nel caso di peso uniformemente distribuito in un'anta con L=H.



art. 257

Cerniera con costa stampata
perno ottone con cuscinetto

| cod. | cod. zincato | mm. | pz/pcs | A | B | C | ØD | ØE | B | C |
|---------------|----------------|------------|--------|----|------|------|-----|-----|-------|-----|
| 257.18x21x140 | 257Z.18x21x140 | Ø18x21x140 | 20 | 68 | 21 | 12 | Ø10 | Ø18 | 142 | 6 |
| 257.20x24x140 | 257Z.20x24x140 | Ø20x24x140 | 18 | 68 | 24 | 14 | Ø12 | Ø20 | 142,5 | 6,5 |
| 257.22x25x150 | 257Z.22x25x150 | Ø22x25x150 | 18 | 72 | 25,6 | 14,5 | Ø14 | Ø22 | 150,5 | 6,7 |

