

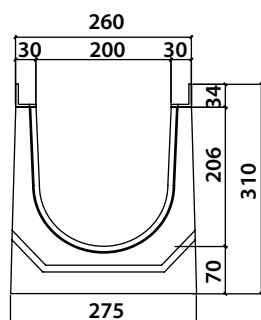


La vendita viene effettuata a bancali interi ed in abbinamento alle griglie.

PRATICITÀ PER LE AREE URBANE

Il telaio zincato incorporato nei bordi, la stabilità delle griglie avvitate in due punti in diagonale e la maggiore capacità di portata delle acque lo rendono ideale nelle zone di frequente passaggio mezzi, come le aree di servizio.

E' abbinabile a griglie fino alla classe D400.



CANALE 200 CITY

CANALE 200 CITY					
DESCRIZIONE	COD. ART.	DIMENSIONI	PESO KG	PORTATA	PALLET ML
Canale 200 City	1601	1000 x 260 x 310 mm	88	A 15 - D 400	12
Canale 200 City	1602	500 x 260 x 310 mm	88	A 15 - D 400	-

VOCE DI CAPITOLATO

Canale tipo "Pircher" 200 City realizzato in calcestruzzo Rck 52,5 vibrato delle dimensioni di 1000x260x310 mm (interno 200x206 mm), con giunzione "maschio e femmina", completo di telai zincati spessore 4 mm (μm 70) incorporati nei bordi del canale dotati di quattro punti per il fissaggio di sicurezza delle griglie.

Classe di portata D400 (EN 1433/2008) - Peso Kg 88 - 12 ml/pallet - Portata idraulica 20,39 lt/sec - Cod. Art. 1601

Canale tipo "Pircher" 200 City realizzato in calcestruzzo Rck 52,5 vibrato delle dimensioni di 1000x260x310 mm (interno 200x206 mm), con giunzione "maschio e femmina", completo di telai zincati spessore 4 mm (μm 70) incorporati nei bordi del canale dotati di quattro punti per il fissaggio di sicurezza delle griglie.

Classe di portata D400 (EN 1433/2008) - Peso Kg 88 - 12 ml/pallet - Portata idraulica 20,39 lt/sec - Cod. Art. 1602

Nuovo sistema di fissaggio per griglie canali city. Per garantire una maggiore stabilità è stato modificato il sistema di fissaggio, ora le griglie vengono avvitate al corpo canale mediante l'utilizzo di due viti Ø 10 mm ogni mezzo metro posizionate in punti opposti e alternati.

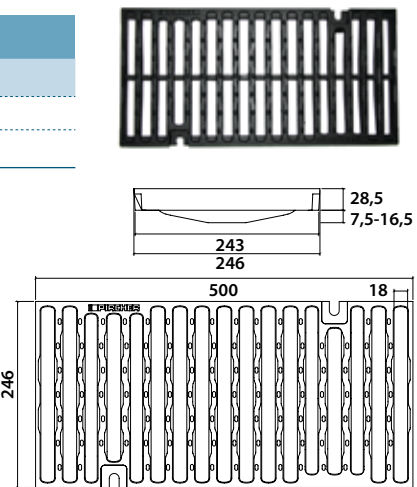
GRIGLIA IN GHISA A FERITIOE ANTITACCO

GRIGLIA IN GHISA A FERITIOE ANTITACCO				
CLASSE	COD. ART.	DIMENSIONI	AREA DI RACCOLTA CM ² /ML	PESO KG
C 250	2490	500 x 246 x 36	612	8
D 400	2491	500 x 246 x 45	612	8,45

VOCE DI CAPITOLATO

Griglia per canale 200 City, in ghisa sferoidale GGG50 a feritoie, antisdrucchiolo, misure 500x246x36 mm, apertura netta feritoia mm 216x18, area di raccolta pari a 612 cmq/ml, avvitabile in due punti opposti ed alternati per garantire maggiore stabilità alla struttura (sono comprese con la griglia n° 2 viti in acciaio inossidabile a testa esagonale).
Classe di portata C250 (EN 1433/2008) - Peso Kg 8,00 - Cod. Art. 2490

Griglia per canale 200 City, in ghisa sferoidale GGG50 a feritoie, antisdrucchiolo, misure 500x246x45 mm, apertura netta feritoia mm 216x18, area di raccolta pari a 612 cmq/ml, avvitabile in due punti opposti ed alternati per garantire maggiore stabilità alla struttura (sono comprese con la griglia n° 2 viti in acciaio inossidabile a testa esagonale).
Classe di portata D400 (EN 1433/2008) - Peso Kg 8,45 - Cod. Art. 3491



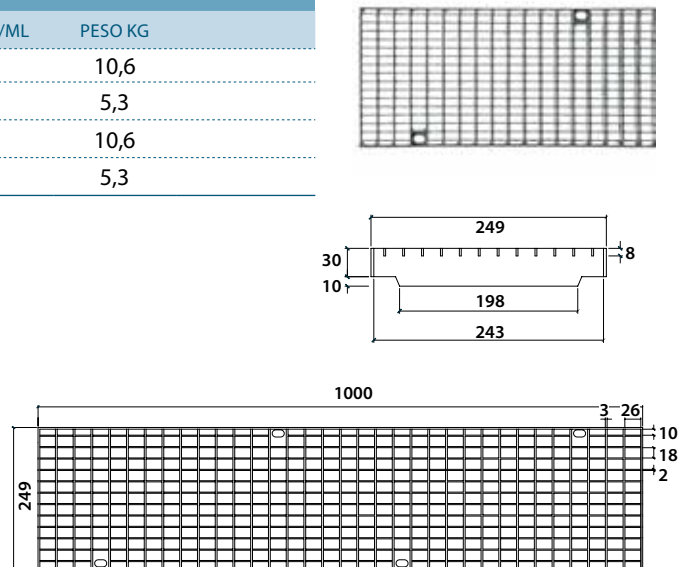
GRIGLIA ZINCATA ANTITACCO A MAGLIA 30 X 20 MM

GRIGLIA ZINCATA A MAGLIA ANTITACCO 30 X 20 MM				
CLASSE	COD. ART.	DIMENSIONI	AREA DI RACCOLTA CM ² /ML	PESO KG
C 250	2495	1000 x 249 x 40	1910	10,6
C 250	2497	500 x 249 x 40	1910	5,3
D 400	2496	1000 x 249 x 40	1910	10,6
D 400	2498	500 x 249 x 40	1910	5,3

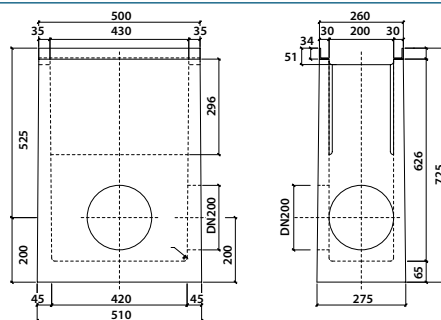
VOCE DI CAPITOLATO

Griglia per canale 200 City, in acciaio zincato a maglia 30x20 mm anti-tacco, antisdrucchiolo, misure 1000x249x40 mm, con area di raccolta pari a 1910 cmq/ml, avvitabile in due punti opposti ed alternati per garantire maggiore stabilità alla struttura (sono comprese con la griglia n° 2 viti in acciaio inossidabile a brugola).
Classe di portata C250 (EN 1433/2008) - Peso Kg 10,6 - Cod. Art. 2495 (per il mezzo metro e per il pozzetto utilizzare la griglia da 500 mm - Cod. Art. 2497)

Griglia per canale 150 City, in acciaio zincato a maglia 30x20 mm anti-tacco, antisdrucchiolo, misure 1000x249x40 mm, con area di raccolta pari a 1910 cmq/ml, avvitabile in due punti opposti ed alternati per garantire maggiore stabilità alla struttura (sono comprese con la griglia n° 2 viti in acciaio inossidabile a brugola).
Classe di portata D400 (EN 1433/2008) - Peso Kg 10,6 - Cod. Art. 2496 (per il mezzo metro e per il pozzetto utilizzare la griglia da 500 mm - Cod. Art. 2498)



POZZETTO 200 CITY



ACCESSORI				
DESCRIZIONE	COD. ART.	DIMENSIONI	PESO KG	PORTATA
Pozzetto	1655	500 x 260 x 710 mm	105	A 15 - D 400

VOCE DI CAPITOLATO

Pozzetto tipo "Pircher" 200 City realizzato in calcestruzzo Rck 52,5 vibrato delle dimensioni di 500x260x710 mm, completo di telaio zincato spessore 4 mm (µm 50) incorporato nei bordi del pozzetto dotato di due punti per il fissaggio di sicurezza delle griglie, completo di vaschetta e sifone in PVC.
Classe di portata D400 (EN 1433/2008) - Peso Kg 105 - Cod. Art. 1655