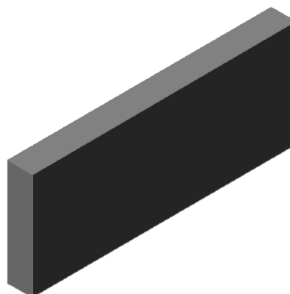


Disegno



Caratteristiche del calcestruzzo

Tipo di cls: cemento e inerte riciclato
Cemento conforme a quanto previsto dalla UNI ENV 197-1
Aggregati leggeri da materia prima secondaria UNI 13055-1
Acqua di impasto conforme al prEn 1008

Caratteristiche blocco

Caratteristiche estetiche

Blocco pieno

Caratteristiche dimensionali

Dimensioni nominali S,L,H: cm 10,0 39,5 29,5
Dimensioni modulari S,L,H: cm 10,0 40,0 30,0

Caratteristiche fisiche

Massa media kg 18
Massa volumica kg/m³ 1.800

Caratteristiche comportamentali

Permeabilità al vapore acqueo μ 5/15
Reazione al fuoco Classe A 1

Caratteristiche meccaniche

Resistenza media a compressione N/mm² 14

Caratteristiche della parete

Massa muratura kg/mq 396
N. blocchi mq 22

Caratteristiche dell'imballo

Pacchi reggiati con pedane in legno a rendere

Pezzi per piano n. 20
Piani per pedana n. 4
Pezzi per pedana n. 80
Peso per pedana kg. 1.440



07
EN 771-3

Voce capitolato

Blocco pieno per esterni, realizzato in calcestruzzo vibrocompresso di massa volumica 1.800 Kg/mc, di dimensioni modulari cm 40 (lun.), cm 10 (spess.), cm 30 (alt.) e dimensioni nominali cm 39,5 (lun.), cm 10 (spess.), cm 29,5 (alt.);