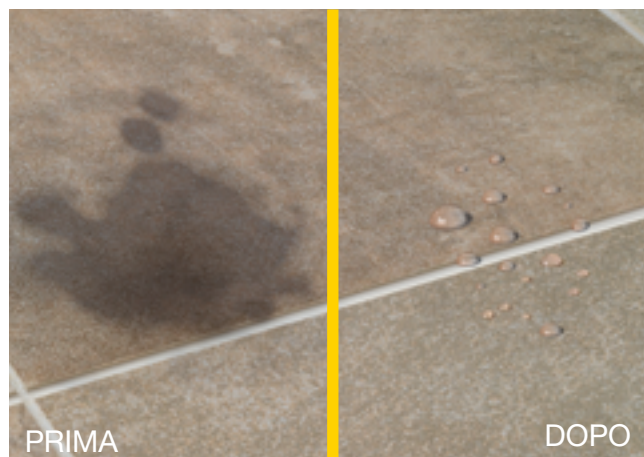




- PIETRA E AGGLOMERATI
- GRES PORCELLANATO
- COTTO
- MATTONI FACCIA VISTA
- KLINKER
- AGGLOMERATI CEMENTIZI
- CEMENTO



### A COSA SERVE

- Prepara le superfici al trattamento protettivo consolidante **SALVATERRAZZA®**, sgrassando e rimuovendo lo sporco più tenace.
- Rimuove l'eccesso di **SALVATERRAZZA®** e di altri impermeabilizzanti non filmanti, in caso di errata applicazione.

### I VANTAGGI

- Migliora l'assorbimento di **SALVATERRAZZA®**
- Alta performance
- Risultato sicuro
- Azione rapida
- Intensa azione pulente
- Voc free

### COME SI USA

**No diluizione:** A seconda dell'impiego.

**Istruzioni di applicazione**  
**Preparazione di superfici prima dell'applicazione di SALVATERRAZZA®:** bagnare preventivamente la superficie con acqua. Diluire 1:5, stendere e lasciare agire 2-3 minuti.

Intervenire con spazzolone, monospazzola o spugna abrasiva.

Raccogliere la soluzione con aspiraliquidi o straccio e risciacquare accuratamente con acqua. Per una pulizia più energica diluire 1:3.

Su superficie asciutta e pulita, procedere con l'applicazione di **SALVATERRAZZA®**.

Per rimuovere l'eccesso di **SALVATERRAZZA®** in caso di errata applicazione: stendere con pennello o spruzzare il prodotto non diluito direttamente sulla superficie.

Dopo circa 15 minuti, strofinare con spazzolone o monospazzola e risciacquare accuratamente con acqua.

In caso di trattamenti tenaci, ripetere l'applicazione.

Su superficie asciutta, si consiglia di rafforzare la protezione con una mano di **SALVATERRAZZA®**.

#### RESA

Con un litro di prodotto faccio:

Non diluito	fino a 10 m <sup>2</sup>
Diluito	fino a 30 m <sup>2</sup>

La resa è indicativa

#### Attenzione:

Non usare su marmi e pietre lucidate nuovi e legno.

- Evitare il contatto con superfici metalliche (nel caso sciacquare subito).
- Effettuare sempre un test preventivo su una piccola porzione di superficie.
- Su mattoni e cotto si consiglia un lavaggio di neutralizzazione con **DETERDEK** dopo l'impiego di **SALVATERRAZZA® FASEZERO**.

### Confezioni

Taniche da 1 litro: cartoni da 4 pezzi.

Taniche da 5 litri: cartoni da 12 pezzi.

#### AVVERTENZE

- Tenere fuori dalla portata dei bambini.
- Non disperdere nell'ambiente dopo l'uso.

#### TEMPERATURE

Temperature di stoccaggio: da 5° a 30° C.

Il prodotto va applicato su materiale con temperatura compresa tra 5° e 30° C.

#### CONTIENE

Tensioattivi non ionici inf. 5%.

Miscela concentrata di tensioattivi anionici e sali alcalini disciolti in acqua.

#### ETICHETTATURA

Avvertenze: Pericolo

Indicazioni di pericolo:

Può essere corrosivo per i metalli. Provoca gravi ustioni cutanee e gravi lesioni oculari.

Consigli di prudenza:

In caso di consultazione di un medico, tenere a disposizione il contenitore o l'etichetta del prodotto. Tenere fuori dalla portata dei bambini. Conservare soltanto nel contenitore originale. Indossare guanti / indumenti protettivi / proteggere gli occhi / il viso. Contattare immediatamente un CENTRO ANTIVENENI o un medico. Assorbire la fuoriuscita per evitare danni materiali. Smaltire il prodotto / recipiente in conformità alla regolamentazione locale/regionale/nazionale/internazionale. Contiene: IDROSSIDO DI SODIO. N-Ossido di N,N-dimetiltetradecilammina. MONOETANOLAMMINA.



#### CARATTERISTICHE TECNICHE

Aspetto: liquido trasparente viscoso

Odore: caratteristico

Densità: 1.035 kg/litro

pH: 13.7

Queste informazioni sono frutto delle nostre più recenti conoscenze tecniche e sono supportate da continue ricerche e verifiche di laboratorio. Tuttavia, a causa di fattori che sfuggono alla nostra influenza, i suggerimenti dati richiedono sempre e comunque esami, prove e verifiche in proprio. Fila non si assume nessuna responsabilità per impieghi scorretti dei suoi prodotti.

FILA PHZERO  
(dil. 10%)

FILA CLEANER  
(dil. 10%)

SALVATERRAZZA®  
FASEZERO



30

