

fischer tubi di ancoraggio

ancoraggio e accessori

FAMIGLIA PRODOTTI**TUBO A**
per golfari GP**TUBO PDL**
per occhioli GS**TAPPO PER TUBI DI ANCORAGGIO****Per fissare**

- ponteggi appoggiati a terra

DESCRIZIONE PRODOTTO**Generalità**

- I tubi di ancoraggio hanno la funzione di collegare stabilmente il ponteggio al golfare o all'occhiolo ancorati alla parete.
- Completi di tappo di sicurezza che può essere utilizzato anche come protezione nei ferri di armatura sporgenti.

Vantaggi

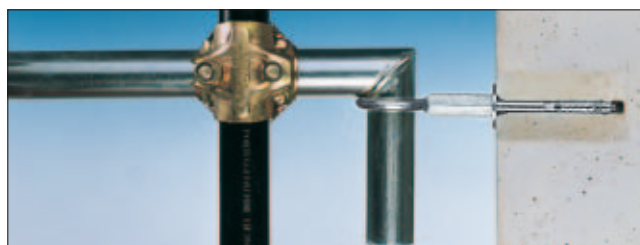
- Assicurano una corretta installazione del ponteggio a terra.
- Costruiti in acciaio zincato garantiscono una solida presa al ponteggio.

Tipo di installazione

- Ad aggancio nel golfare GP o occhiolo GS.

Informazioni utili per l'installazione

- Assicurarsi del corretto posizionamento tra ponteggio e golfare.

**DATI TECNICI****TUBO A**
per golfari GP

art. n.	descriz.	lunghezza mm	pz
48168	Tubo A + Tappo per tubi	500	5+5
08092	Tubo A	500	100

Relazione tecnica N. 3604/RP/03 dell'Istituto per le Tecnologie della Costruzione del CNR (Consiglio Nazionale delle Ricerche).

Valore conforme alle autorizzazioni ministeriali per la costruzione e l'impiego dei ponteggi metallici (art. 30 e seg. DPR 7 gennaio 1956, n. 164).

**TUBO PDL**
per occhioli GS

art. n.	descriz.	lunghezza mm	pz
48169	Tubo PDL + Tappo per tubi	570	5+5
08093	Tubo PDL	570	50

Relazione tecnica N. 3605/RP/03 dell'Istituto per le Tecnologie della Costruzione del CNR (Consiglio Nazionale delle Ricerche).

Valore conforme alle autorizzazioni ministeriali per la costruzione e l'impiego dei ponteggi metallici (art. 30 e seg. DPR 7 gennaio 1956, n. 164).

**TAPPO PER TUBI DI ANCORAGGIO**

art. n.	descriz.	pz
08094	Tappo per tubi di ancoraggio	100